

# PERMISO POR ENFERMEDAD: CONOCE LA LEY

## PARA LOS EMPLEADORES

Por cada 40 horas trabajadas tu deberás dar una hora de libre para enfermedad a tus empleados. Empleadores son responsables por llevar el seguimiento de las horas acumuladas para enfermedad de sus empleados.

### ¿ES IMPORTANTE EL TAMAÑO DE TU EMPRESA?

Si tú tienes 9 o menos empleados tú **DEBERÍAS OTORGAR PERMISO PAGADAS O NO PAGADAS PARA ENFERMEDAD.**



Si tu tienes 10 empleados o más tu deberás pagar siempre el **TIEMPO GANADO PARA ENFERMEDAD**

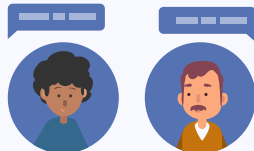


Grandes Cadenas de compañía con trabajadores en la ciudad de Filadelfia, la acumulación de tiempo para enfermedad es obligatoria

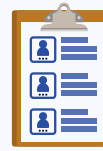
### SEGÚN LA LEY; LOS EMPLEADORES DEBERÁN:



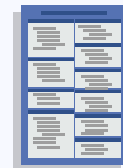
Publicar le ley de instrucciones para el empleador dentro de la oficina



Notificar a sus empleados verbalmente



Llevar récord de las horas de tiempo para enfermedad de todos sus empleados



Publicar esta ley en inglés y en el idioma de sus trabajadores que contengan el 5% o más del total de sus trabajadores

### PARA MÁS INFORMACIÓN:

<https://tinyurl.com/philasickleave>  
[paisickleave@phila.gov](mailto:paisickleave@phila.gov)



Esta ley es efectiva desde el **13 DE MAYO DEL 2015**



PHILADELPHIA  
**FOOD POLICY**  
ADVISORY COUNCIL